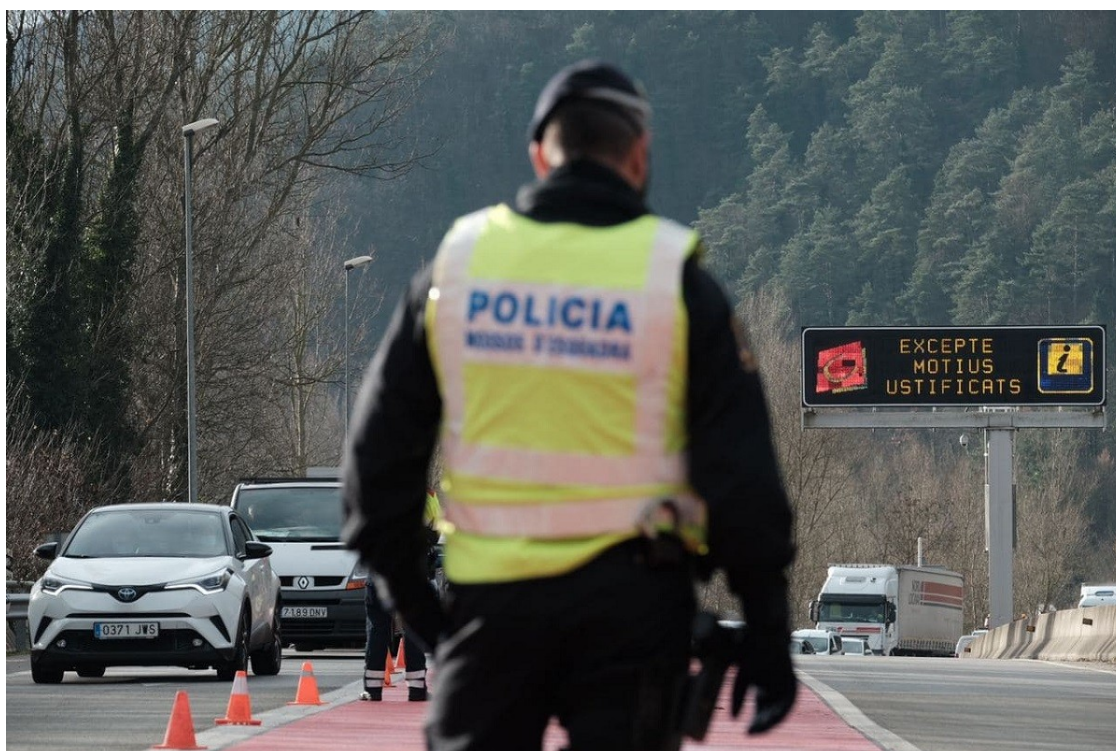


Catalunya allarga les restriccions una setmana més

El Procicat manté el confinament comarcal i autoritza la represa de les activitats extraescolars en educació infantil i primària



Controls policials a l'entrada de Ripoll. | Adrià Costa

Amb la propagació de la pandèmia estancada (<https://www.naciodigital.cat/noticia/216168/pandemia-es-mant-baixa-catalunya>), la Generalitat manté les restriccions actuals una setmana més, fins al 28 de febrer. Ho ha decidit este divendres el Procicat, que ha aprovat una petita flexibilització pel que fa a les escoles, que podran reprendre les activitats extraescolars en infantil i primària.

També s'equiparen l'esport federat i els consells esportius perquè puguin entrenar amb més de 6 persones i participar en les competicions permeses. A més, s'inclou el circ com a activitat cultural autoritzada, amb les mateixes condicions que cinemes i teatres.

Continuen les restriccions de mobilitat sense canvis: la prohibició de sortir de la comarca i de Catalunya, a més del toc de queda entre les deu del vespre i les sis del matí. Bars i restaurants podran seguir obrint en les franges actuals. Aquestes són les principals restriccions:

Confinament comarcal. Prohibit sortir de la comarca, excepte per motius justificats.

Bars i restaurants. Consumició al local limitada a les franges de quarts de vuit a quarts d'onze del matí i d'una a quarts de cinc de la tarda. Servei a domicili fins les 23 hores.

Comerç. 30% de l'aforament del petit comerç i tancament del comerç no essencial els caps de setmana.

Centres comercials. Tancats, també les botigues que tenen més de 400 metres quadrats.

Cinemes, teatres, auditoris, circs i sales de concerts. 50% d'aforament i un màxim de 500 persones o un miler si la ventilació és òptima.

[noticiadiari]2/216168[/noticiadiari]

Actes religiosos i cerimònies civils: 30% de l'aforament, també amb un màxim de mig miler de persones o d'un miler si la ventilació òptima.

Gimnasos i centres esportius. 30% de l'aforament en instal·lacions i equipaments en espais tancats, amb activitats en grup limitades a 6 persones i amb ús obligatori de mascareta. A l'aire lliure, aforament del 50% i control d'accés.

[plantillacoronavirus]