

MAPES Quins són els efectes finals del temporal Gloria? Consulta aquí tots els desperfectes

L'Institut Cartogràfic i Geològic de Catalunya habilita tres visors per comprovar l'extensió dels danys de la llevantada

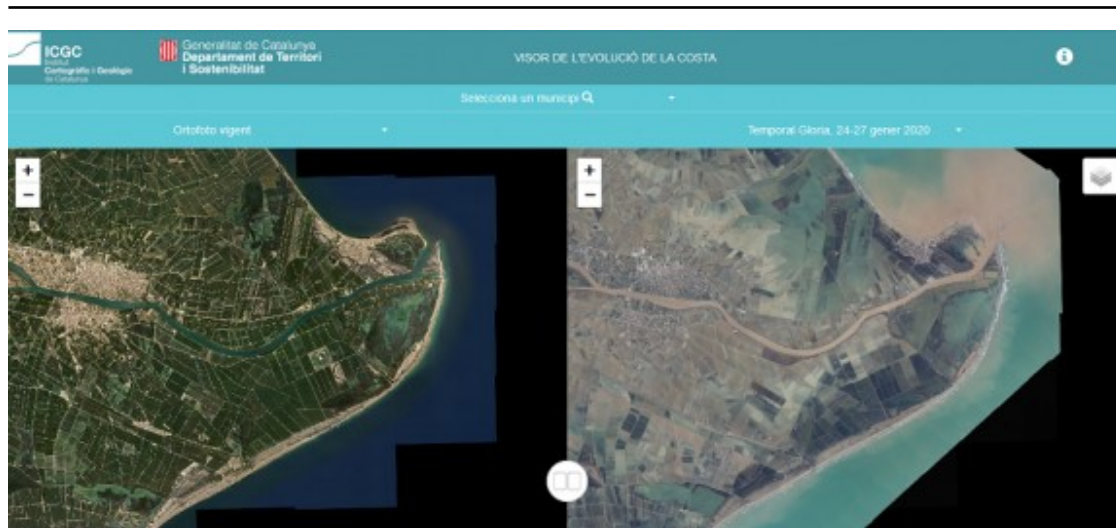


El temporal va deixar desperfectes per valor de milions d'euros arreu de Catalunya | Vicent i Francisco José Moya Moras

L'Institut Cartogràfic i Geològic de Catalunya (ICGC) ha habilitat tres visors diferents per comprovar el danys ocasionats per la llevantada Gloria durant els seus dies més intensos. Concretament els passats dies 22 i 23 de gener, fent servir imatges elaborades amb diversos tipus de tecnologia. Per tal de facilitar la consulta, tots tres visors són accessibles des del mateix enllaç, **este**. (<https://www.icgc.cat/Administracio-i-empresa/Serveis/Riscos-geologics/Dinamica-de-la-costa/Temporal-Gloria>)

Segons explica la Generalitat, es tracta d'eines que volen facilitar a les diverses administracions l'avaluació dels desperfectes i també donar a conèixer a la ciutadania les afectacions d'estos fenòmens naturals, de manera senzilla i visual.

Els tres visors



Els mapes interactius fets per l'Institut Cartogràfic Foto: Generalitat de Catalunya

El visor de l'evolució de la costa. (<https://visors.icgc.cat/costa/#12/40.6892/0.8077>) Permet comparar imatges generades tant amb fotografies aèries com captades per satèl·lit preses abans i després dels diversos temporals que han afectat Catalunya els darrers anys. Algunes zones molt afectades, com el Fòrum de Barcelona o el Delta de l'Ebre, es pot visualitzar els efectes de manera immediata.

El visor de les riuades (<https://visors.icgc.cat/riuades/#11/41.9822/2.8994>) . Permet la comparació entre el mapa topogràfic, les imatges anteriors a les riuades i les posteriors a la zona de la Tordera (imatge del 24 de gener), el Fluvià (24 de gener), el Ter (28 de gener) i el Baix Ter (23 de gener i, en este cas, captades amb el Sentinel 2).

El visor (provisional) de la situació al Delta (<https://betaserver.icgc.cat/delta/#11.18/40.7102/0.681>) . Este és el primer visor que es va habilitar immediatament després del Gloria amb imatges del Sentinel 1. Es pot copsar tant l'extensió de les zones humides habituals del Delta com els terrenys que han pogut quedar negats per la borrasca. La comparativa és del 9 de gener al 21, on la llevantada ja va afectar fortament al Delta, agreujant-se els dies 22 i 23.

[noticiadiari]2/195723[/noticiadiari]

Alta tecnologia per el-laborar aquests visors

L'Institut ha generat imatges a partir de vols fotogramètrics per cobrir el Delta de l'Ebre -amb una mida de píxel de 15 centímetres-, el Fluvià, la Tordera, el Ter i la línia de la costa -amb un píxel de 10 centímetres-. Este tipus de tecnologia empra un avió, equipat amb una càmera fotogramètrica, per obtenir imatges aèries amb una alta resolució espacial. Les fotografies es processen posteriorment per mostrar-les en el visor de forma contínua, georeferenciada, navegable i comparable amb les orfototos convencionals que publica l'ICGC.

A més, també s'han fet servir imatges captades pels satèl·lits europeus Sentinel 2 per cobrir el Baix Ter i, de nou, el Delta de l'Ebre. Estes imatges tenen una mida de píxel de 10 metres. Immediatament després de la borrasca, l'ICGC també va emprar imatges captades pel satèl·lit Sentinel 1 per comparar la superfície coberta per l'aigua al Delta de l'Ebre de manera habitual amb la que va quedar negada pel Gloria